

# Anleitung zur Anbringung der Eakin®-Behandlungsfenster

Die Eakin® Behandlungsfenster können, mit Ausnahme der kleinsten Beutel in der Palette, in beliebiger Position und beliebigem Winkel auf allen Beuteln verwendet werden.



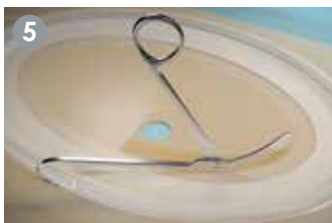
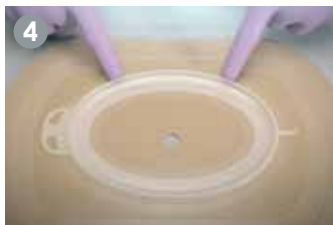
1 Fenster öffnen.



2 Schutzfolie abziehen.



3 Fensterrahmen auf Beutelfolie kleben und rundherum unter dem Rastring gut andrücken.



5 Zugang zum Drainagebeutel an der Beutelfolie ausschneiden.



6 Fenster sorgfältig verschließen.



## Praxistipp:

Zusätzliche Gürtelbefestigung am Fenster möglich



Anwendungsvideo unter <https://www.eakin.eu/wound-care>

# Eakin® selbstklebende Behandlungsfenster in zwei Größen

Eakin®-Behandlungsfenster ermöglichen einen individuellen Zugang zur Wunde für Inspektion, Verbandswechsel oder zum Spülen, ohne dass der gesamte Drainagebeutel abgenommen werden muss. Sie lassen sich so oft wie notwendig öffnen und wieder schließen.




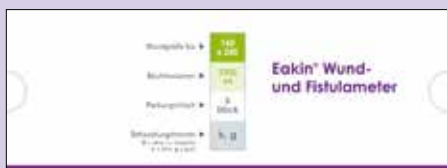
## Behandlungsfenster für Wundbeutel

Beschreibung	Innendurchmesser	Packungsinhalt	Art.-Nr.	PZN
klein	5 cm	5	839281	11527561
groß	11 x 6 cm	5	839280	05493295

## Unser Service:

Fordern Sie unser Wund- und Fistulameter, unsere Größenbestimmungs-Hilfe und unser Wund-Lineal kostenlos an!

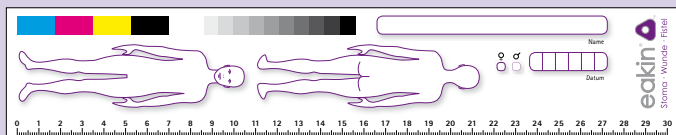
 **0800/22 440 22**  
(gebührenfrei)



Eakin® Woundpouches gibt es in 15 Varianten. Neu zum schnellen Auffinden der richtigen Version: das Eakin® Wund- und Fistulameter.



Z-Card (Größenbestimmungshilfe)



Block Wundlineal



**NEU**

Ihr Eakin®-Musterportal

**Kostenlos und schnell!**

<https://professionals.eakin.de>

